

# STM S.A.

Sistemas de Transporte  
de Materiales



**STM**



## SISTEMAS DE TRANSPORTE DE MATERIALES

**STM S.A.** es la **sucesora** y continuadora de la **División de Sistemas de Transporte de EDYCE S.A.**, con más de 35 años dedicada a atender las necesidades de fabricación de sistemas de manejo de materiales a granel, de grandes y medianos proyectos de inversión, cuya cartera de clientes incluye a empresas relacionadas con la minería, celulosa, cemento, carbón, industria y puertos.

La **especialización y seriedad** de nuestros profesionales han permitido a STM lograr la confianza de empresas de la gran minería, estando **presente** en: **Chile, Argentina, Bolivia, Perú, Brasil, México, Venezuela, EE.UU., Islandia e Indonesia.**







# MERCADOS

**STM** *SISTEMAS DE TRANSPORTE DE MATERIALES*



 Lugares en los que STM ha realizado proyectos



## NUESTROS PRODUCTOS

### División Proyectos de Inversión

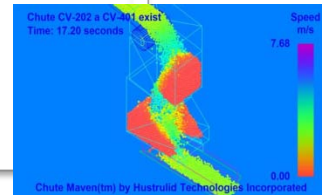
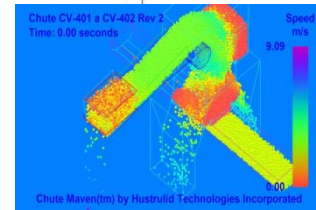
- **Proyectos de sistemas de transporte a granel.**
  - Transportadores de correa
  - Overland conveyors
  - Sistemas de Apilamiento para pilas de lixiviación
  - Trippers
  - Alimentadores de Correas, tornillos y cadenas
  - Shuttles
  - Correas Transportadoras Fijas y de alta pendiente
- Entregamos garantías de 1 a 3 años de operación.



## NUESTROS PRODUCTOS

### División Soluciones en Terreno

- Soluciones integrales a los problemas de manejo de materiales de planta.
- Mejoras en la operación de los transportadores de correas y sus traspasos.
- Aumentos de capacidad de sistemas de correas transportadoras.
- Modificaciones y reforzamientos estructurales.
- Rediseño y repotenciamiento de equipos.
- Modificaciones mecánicas y eléctricas para lograr mejoras en equipos que requieren mantenimiento excesivo.
- Eliminar los atollos de chutes y mejorar los traspasos mediante modelamiento por elementos discretos.
- Reducción de consumos eléctricos excesivos, entre otros.





## NUESTROS CLIENTES

### ENGINEERING COMPANIES

- Fluor
- Bechtel
- AMEC
- SNC Lavalin
- Hatch
- Aker Solutions
- ARA WP
- SKM Minmetal
- CADE IDEPE
- Alquimia
- JRI



### MINING COMPANIES

- Codelco
- Minera los Pelambres
- Cía. Minera Doña Inés de Collahuasi
- Minera El Abra
- Minera Candalaria
- Minera Carmen de Andacollo
- Minera Mantos Blancos
- Cia. Vale do Rio Doce (Brasil)
- Minera Bajo la Alumbraera (Argentina)
- Barrick Misquichilca (Perú)
- ALCOA (USA)





## PROYECTOS EN EJECUCIÓN

Proyecto	País	Dueño	Empresa de Ingeniería
Pascua Lama	Argentina	Barrick	Fluor-Techint
Antapaccay	Perú	Xstrata	Bechtel



# PROYECTOS EJECUTADOS POR STM





## CIA. MINERA CERRO COLORADO

Ingeniería, fabricación, suministro, pre-armado y montaje de 23 correas transportadoras para un sistema de lixiviación en pilas:

- Un Agglomerate Collecting Conveyor de 42" de ancho.
- Un Transfer Conveyor de 48" de ancho.
- Un Overland Conveyor de 42" de ancho.
- Un Belt Tripper de 42" de ancho.
- Dieciséis Grasshoper Conveyor de 42" de ancho.
- Un Index Feed Conveyors de 42" de ancho.
- Un Index Conveyors de 42" de ancho.
- Un Leach Lizard Stacker de 42" de ancho.





## CODELCO CHILE, DIVISIÓN RADOMIRO TOMIC

Ingeniería, fabricación pre-armado, pruebas en fábrica y repuestos de siete correas transportadoras. Seis, 8m de largo, 72" de ancho, una 13m de largo, 120" de ancho.





## CODELCO CHILE - DIVISIÓN NORTE

Proyecto Expansión Norte de Mina Sur en Planta de Tratamiento de Minerales en Pila (ENMS en PTMP)



Ingeniería, diseño, fabricación, suministro y supervisión de puestas en marcha de un conjunto de tres overland conveyors.





## CODELCO - DIVISIÓN EL TENIENTE

### Proyecto Aumento de Capacidad de Beneficio (ACB)

Ingeniería, fabricación, suministros y supervisión de puesta en marcha de un conjunto de treinta y cuatro correas transportadoras de 24" a 84". Además, de diez alimentadores de 72" a 54"







## MINERA ESCONDIDA

Ingeniería, diseño, fabricación y suministro de diez correas transportadoras para concentrado de cobre.





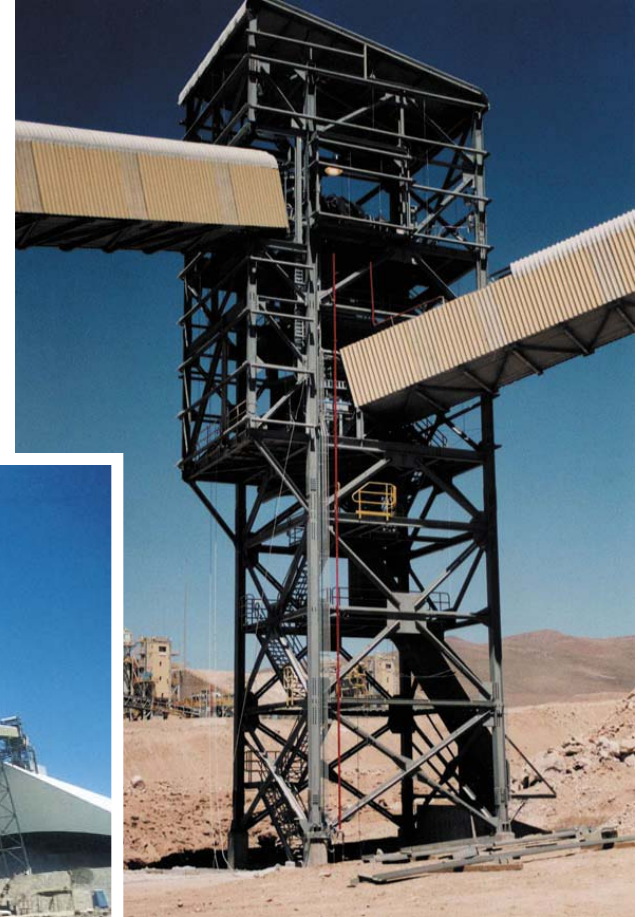


## CIA. MINERA DOÑA INÉS DE COLLAHUASI PLANTA DE CHANCADO DE PEBBLES

Ingeniería, fabricación, suministros y puesta en marcha de un sistema de correas transportadoras para manejo de pebbles.

Cinco correas transportadoras de 48" de ancho y un tripper, para una capacidad de 3400 TMPH.

Dos torres de transferencia





## MINERA LOS PELAMBRES

### Proyecto Optimización de la Operación Actual a 114 KTPD

Ingeniería, diseño, fabricación, suministro, construcción y supervisión de montaje mecánico y estructural de ocho correas transportadoras y una torre de transferencia de 30 toneladas de estructura.







## EMPRESA ELECTRICA GUACOLDA SA - CORREAS 6B Y 7 DEL SISTEMA DE RECLAMO CARBON



**EPC:** Ingeniería mecánica, estructural, diseño, suministros mecánicos, fabricación, obras civiles, montaje, puesta en marcha y control para dos transportadores de correa para manejo de carbón desde cancha de carbón a través de tolva, tunel y alimentadores vibratorios.





## EMPRESA ELECTRICA GUACOLDA SA- CHANCADOR Y TUNEL EMERGENCIA

**EPC:** Ingeniería de obras civiles, suministros y montaje de tubo corrugado de acero galvanizado bajo cancha de carbón como túnel de emergencia.



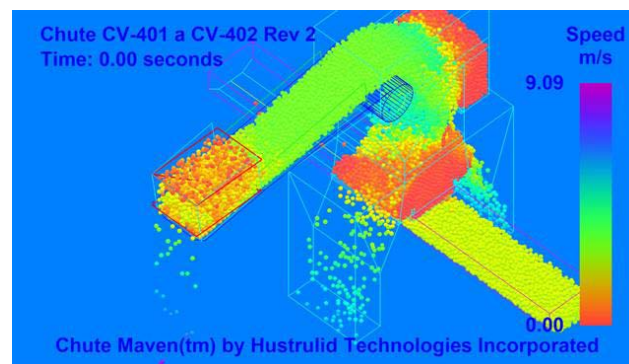
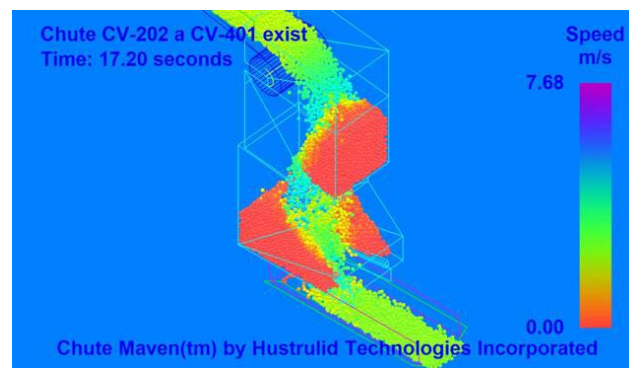
**EPC:** Ingeniería, diseño, fabricación de estructuras, suministro mecánico y eléctrico, montaje y puesta en marcha de un chancador de rodillos para carbón, incluyendo un bypass en sistema de transporte existente.



## COMPAÑÍA MINERA DOLORES (México) DIAGNÓSTICO Y SOLUCIONES A CHUTES CON MODELACIONES DEM

Simulación de chutes y correas existentes, mediante modelación tridimensional “DEM” para chutes existentes y modelaciones de chutes mejorados para asegurar:

- Flujo continuo de material.
- Menor desgaste por abrasividad
- Menor segregación







## Ingeniería, suministro y asistencia en terreno para proyectos.: "Cuellos de Botella" y "Correas Overland en planta de Trituración" Cía. Minera Dolores (México)

Ingeniería, fabricación y asistencia en terreno para suministro de elementos, VDFs, motores, estructuras y chutes de traspaso para solucionar los cuellos de Botella de planta en operación



Ingeniería, suministro y asistencia en terreno para 3 Overland. Largo Aproximado de 600 m



## SNC-Lavalin como agente de Minera Barrick Misquichilca S.A.

Diseño, fabricación y suministro de 5 correas transportadoras, para manejo de mineral de oro. Capacidad del sistema: 2800 TMPH; Potencia del sistema: 1,360 HP; Ancho de fajas: 60 pulg.; Largo total de los equipos: 602 m.

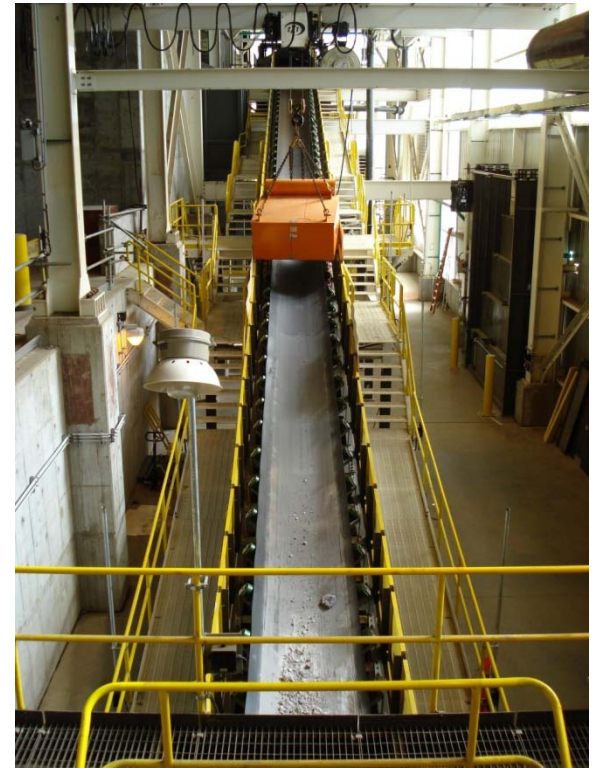






## FJARDAAL SMELTER “ALCOA” ISLANDIA

Ingeniería, suministro y fabricación de un conjunto de cinco correas transportadoras para una planta de reciclaje de ánodos (Fundición de Aluminio). Largo total suministrado 230 m para correas de 24” y 48”







## PROYECTO SAN BARTOLOMÉ - BOLIVIA

Ingeniería de diseño mecánico y estructural, suministro y fabricación de tres correas transportadoras y un apilador radial para manejo de mineral de plata.





# PROYECTOS REALIZADOS A VALE DO RIO DOCE





## COMPANHIA VALE DO RÍO DOCE - BRASIL

São Luis – Maranhão / Proyecto Ampliación dos Pátios de Estocagem, Fase II –  
Ponta da Madeira



Ingeniería, diseño, fabricación, suministro y puesta en marcha de seis correas transportadoras de 1.800 y 2.200 mm de ancho con potencia de 800 y 1.000 para manejo de 20.000 TPH de hierro.

Repotenciamiento de dos correas transportadoras de 2.200 y 1.800 mm de ancho.

Diseño y fabricación de cinco torres de transferencia de 13m x 23m x 12m de altura







## COMPAÑÍA VALE DO RÍO DOCE - BRASIL

Proyecto Carajas



Ingeniería, diseño, fabricación, suministro y puesta en marcha de dos correas transportadoras de 1.800 mm de ancho para manejo de 13.200 TMPH de mineral de hierro, una de ellas regenerativa.







## PROYECTOS EN EJECUCIÓN

Proyecto	País	Dueño	Empresa de Ingeniería
Pascua Lama	Argentina	Barrick	Fluor-Techint
Antapaccay	Perú	Xstrata	Bechtel



MUCHAS GRACIAS

**STM**



José Del Llano Zapata 331 –  
Of. 701  
Miraflores- Lima18 – Lima,  
Perú

(Móvil : (00511) 9 9413 4211

(Cel : (00511) 9 8847 8800

Nextel 51\*413\*4211

(Tel : (00511) 440 0723

\* [jbeytia@sertecsa.net](mailto:jbeytia@sertecsa.net)

SKYPE : jorgebeytia

Web: [www.stmcorp.cl](http://www.stmcorp.cl)

Barros Errázuriz 1953, Of. 306,  
Providencia, Santiago, Chile